

ROBINSON



Sürdürülebilirlik Raporu

Kontakt/Verantwortlichkeit:
Trudi (Gertrud) Kreiß
General Manager
Clubdirektor.pamfilya@robinson.de

World of  TUI

ROBINSON 
PAMFILYA





İçindekiler

- 03 Önsöz
- 08 Yönetim ve Sürdürülebilirlik
- 09 Çevre
 - Enerji
 - Su
 - Atık & Kirleticiler
- 14 Entegre Sürdürülebilir Turizm Politikası
- 15 Topluluk & Tedarik Zinciri
 - Çalışanlar
 - Misafirler
 - Alışveriş ve Bölgesellik
- 22 Sosyal ve Yerel Taahüt
 - Çocukların korunması
- 24 Hayvan Misafirlerimiz
- 25 Sertifikalar & Ödüller



Önsöz

Çevre ve sürdürülebilirlik konuları otelimizin strajesinin önemli ve merkezi bir parçasıdır. CO₂ mizi azaltmak emisyonlar, atıklar, enerji tüketimi ve kimyasalların kullanımı bizim için büyük önem. Hayvan refahı ve sosyal bağlılığımız, toplum ve yerel nüfusun da yararlanabilmesi bizim için çok önemlidir.

Çevreye ve sürdürülebilirliğe olan bağlılığımızı sürekli olarak gözden geçirmek ve geliştirmek için çeşitli harici standartlar tarafından sertifikalandırıldık.

Bu raporla paydaşlarımızı sürdürülebilirlik önlemlerimiz ve son üç yıldaki ilerlememiz hakkında bilgilendirmek istiyoruz.

Ihre Trudi Kreiß
Club Direktor/General Manager

Robinson Otelleri olarak «Sürdürülebilirlik» konusundaki sorumluluğumuzun bilincindeyiz. Bu sorumluluğumuzun farkında olarak;

Teknolojik gelişim, Ar-Ge ve inovasyonu sürdürülebilir büyümenin yapı taşı olarak görüyoruz. Faaliyetlerimizin çevreye olumsuz etkilerinin yok edilmesi ya da en aza indirilmesi için gerekli tüm önlemleri alıyoruz. Çevresel sorunların yarattığı potansiyel tehditleri, çevre dostu teknoloji ve ürünlerle fırsata dönüştürmek için çalışıyoruz. Geliştirdiğimiz enerji ve su kaynaklarını koruma stratejilerimizle ekosistemin korunmasına katkı sağlıyoruz. Eğitim ve sağlık alanında toplumsal fayda yatırımları yapıyor ve sosyal sorumluluk projeleri gerçekleştiriyoruz.



Sürdürülebilir Kalkınma Amaçları (SKA) (diğer bir deyişle Küresel Amaçlar), Birleşmiş Milletler üyesi ülkeler tarafından 2030 sonuna kadar ulaşılması amaçlanan hedefleri içeren bir evrensel eylem çağırısıdır.

Tüm dünyada açlık ve yoksulluğa son vermek, iklim değışikliğı ile mücadele etmek, toplumsal cinsiyet eşitliğini sağlamak, nitelikli eğitimi, sorumlu üretim ve tüketimi yaygınlaştırmak gibi 17 ana başlıktan oluşan sosyal, kültürel ve ekolojik meselelerin çözümüne odaklanır.

Birleşmiş Milletler üyesi 193 ülke tarafından yoksulluğu ortadan kaldırmak, dünya gezegenini korumak ve tüm insanların barış ve refah içinde yaşamasını sağlamak üzere 2030 sonuna kadar ulaşılması için 17 amaç Ocak 2016'da yürürlüğe girdi.



Sürdürülebilirlik: Kaynakların çevreye duyarlı, sosyal olarak adil ve ekonomik olarak elverişli bir biçimde kullanılarak, mevcut kullanıcıların ihtiyaçlarını karşılarken gelecek nesiller tarafından kullanım olasılığının da tehlikeye atılmaması.

Sürdürülebilirlik Yönetim Sistemi: Bir sürdürülebilirlik politikası, sürdürülebilirlik hedefleri ve bu hedeflere ulaşılmasına yönelik süreçler oluşturulması için bir yönetim sistemi (birbiriyle ilişkili unsurlar kümesi).

Sürdürülebilir Turizm: Ziyaretçilerin, endüstrinin, çevrenin ve ev sahibi toplulukların ihtiyaçlarını ele alarak, mevcut ve gelecekteki ekonomik, sosyal ve çevresel etkilerini tam olarak hesaba katar. Sürdürülebilir turizm, temel ekolojik süreçleri sürdürerek ve doğal miras ile biyoçeşitliliğin korunmasına yardımcı olarak turizmin geliştirilmesinde temel bir unsur olan çevresel kaynakları en iyi şekilde kullanmalı; ev sahibi toplulukların sosyokültürel otantikliğine saygı göstermeli, inşa edilmiş ve yaşayan kültürel miraslarını ve geleneksel değerlerini korumalı ve kültürlerarası anlayış ve hoşgörüye katkıda bulunmalı; ev sahibi topluluklar için kararlı istihdam gelir sağlama fırsatları ve sosyal hizmetler de dahil olmak üzere tüm paydaşlara adil biçimde dağıtılan sosyoekonomik faydalar sağlayan ve yoksulluğun azaltılmasına katkıda bulunan elverişli, uzun vadeli ekonomik işlemler sağlamalıdır.

Robinson Otelleri olarak, belirlenmiş olan Kalkınma Hedeflerini tüm faaliyetlerimize entegre etmek üzere bir yolculuğa başladık. Bu yolculuğumuz boyunca yürüttüğümüz tüm faaliyetleri, yıllık olarak hazırlayacağımız «Sürdürülebilirlik Raporları» aracılığı ile tüm paydaşlarımızla paylaşıyor olacağız.





Yönetim ve Sürdürülebilirlik

Otelimiz kendi kurumsal sorumluluğu konusunda yüksek bir standarda sahiptir. Çevre, ekonomik kalkınma, çalışanların eğitimi ve teşvikinin yanı sıra sağlık ve refahları üzerinde yüksek bir etkiye sahip olduğumuzu biliyoruz.

Amacımız, şimdi ve gelecekte çevre üzerindeki etkimizi en aza indirmek, yerel toplulukları güçlendirmek ve aynı zamanda misafirlerimiz için elimizden gelenin en iyisini yapmaktır. Bunu yapmak için kendimize şu hedefleri belirledik: enerji ve su verimliliğini artırmak, atıkları azaltmak ve geri dönüştürülebilir maddeleri geri dönüştürmek, konuklara ve işbirlikçi ortaklara ulaşmak, sürdürülebilir satın alma ve gönüllülük.

Bu nedenle sürdürülebilirlik stratejimiz 3 başlık altında özetlenmiştir R-educer, R-recycle, R-effect. TUI Group'un sürdürülebilirlik stratejisine bunu uygulayarak destek veriyorsunuz "Daha İyi Bir Tatil, Daha İyi Bir Dünya".

Hedefler oluşturulur, bu hedeflere ulaşmak için faaliyetler planlanır, yıl içinde gerçekleştirilen faaliyetler belgelenir, yıl sonunda sonuçlar hedeflerle karşılaştırılır ve bu temelde bir sonraki yılın hedefleri ve faaliyetleri oluşturulur.

İklim koruma taahhüdü Davranış Kurallarımızda yer almaktadır ve çalışanlar eğitim yoluyla konuya duyarlı hale getirilmektedir. Çalışanlarımızın teşviki ve iyi çalışma koşullarının yanı sıra sahadaki destinasyonun geliştirilmesi önemli hedeflerdir.

Sürdürülebilirlik raporu üç temel alana dayanmaktadır: Çevre, Toplum ve Yerel ve Sosyal Katılım.



Çevre

Robinson Pamfilya çevre dosyası için Lütfen QR kodu okutunuz.



Enerji

Otelimiz havuzlar, klimalar, buzdolapları gibi enerji gerektiren farklı altyapılara sahiptir. Amaç CO₂ emisyonlarımızı yılda en az %1 azaltmaktır. Sadece yenilebilir enerji kaynaklarından elektrik elde etmek ve enerji verimliliğimizi arttırmak istiyoruz. Aşağıdaki hedeflere ulaşmak için son yıllarda önlemler alınmıştır:

Led ve enerji tasarruflu lambalar için kapsamlı bir takas yaptık. Bahçe sulama ve iklimlendirme için zamanlayıcılar ve hareket dedektörleri gibi sensörlerin yanı sıra frekans dönüştürücüler ve otomasyon sistemleri kullanıyoruz. Bu önlemler ve ısı pompası kullanımı ile çalışanlarımızı bilinçlendirmenin yanı sıra 250.000 kWh civarında tasarruf sağlıyoruz.

Toplam elektrik tüketimi/gün (KWh cinsinden)

■ 2022

2.463.451

Misafir başına düşen toplam elektrik tüketimi/gün (KWh cinsinden)

■ 2022

18,57

Eğitim ve iletişim yoluyla çalışanlarımızı ve misafirlerimizi konuya duyarlı hale getiriyoruz . Nevresim ve havlular standarda ek olarak sadece konuğun talebi üzerine değiştirilir.

Su

Enerji kaynaklarının korunmasının yanı sıra su tüketimini azaltmak da otelimizin temel amacıdır. Hedefimiz su tüketimimizi her yıl en az %2 azaltmaktır.

Sızıntıyı önlemek için altyapımızı koruduk ve sürdürdük, bu nedenle son yıllarda çok sayıda su borusunu yeniledik .Havuzlarımızı günde birkaç kez su kaybı ve taşması için kontrol ettik.

. Pet şişede tüketilen suyun zaiyatını ortadan kaldırmak ve aynı zamanda atıklarının azaltılmasını amaçlayarak tesisin bazı noktalarında sebil cihazı kullanımına başladık.

Suyu ASAT Devlet Su İşleri'nden alıyoruz. Kullanımdan sonra bu, devlet kanalizasyon arıtma tesisi ASAT aracılığıyla iade edilir..

Toplam su tüketimi (L olarak)

■ 2022

121.889

Toplam su tüketimi/misafir sayısı (L olarak)

■ 2022

910

Atık Yönetimi & Kirleticiler

Konuk başına geceleme başına 1,41 kg atık miktarı ile önceki yıllara göre miktarı azaltmayı başardık ancak önümüzdeki yıllarda bunu daha da azaltmak bizim için önemli.

Gıda israfını ölçüyor ve daha da azaltmak için harekete geçiyoruz. Çalışanlarımızı bu şekilde eğitiyor, misafirlerimizi yemeklerimiz ve israfı önleme tedbirleri hakkında bilgilendiriliyoruz. Atık ayrımı bir çalışanımız tarafından da kontrol edilmektedir. Gıdalarımızı sürdürülebilir ve bölgesel kaynaklardan elde ediyoruz.

Temizlik maddeleri gibi kullandığımız ürünler çevre sertifikalı ve biyolojik olarak parçalanabilir. Burada amaç kullanıların temizlik maddesi miktarı yüzde 1,5 oranında azaltılmaktadır.

Geceleme başına atık (kg olarak)



2008'de misafirlerimizi ve çalışanlarımızı atıklarını ayırmaya teşvik ettiğimiz bir atık yönetim sistemini hayata geçirdik. Sertifikalı ortaklarımız kağıt, plastik ve cam gibi geri dönüştürülebilir malzemeleri geri dönüştürür veya tehlikeli atıklar sertifikalı şirketler tarafından toplanır. Kağıt, plastik ve tenekeler, cam, piller, havlular....

Manavgat Bölgesine Ait Biyçeşitlilik Listesi

Manavgat Bölgesine ait
biyçeşitlilik listesi hakkında daha
fazla bilgi için QR kodunu
tarayınız.



ED VERST IN UNTERSCHIEDLICHEN
BIE NATURE ZUSAMMEN
HABITAT RESERVATUM BEIHN ELIANDER
IT'S IN OUR HANDS TO PROTECT
THE NATURE
ROBINSON & NOBIL IS

Entegre Sürdürülebilir Turizm Politikası

ROBINSON OTELLERİ olarak; çevre, çalışanlar ve topluma karşı olan sorumluluğunun bilincinde olan, sürekli gelişime inanan ve yürüttüğü faaliyetlerde öğeleri barındıran Entegre Sürdürülebilir Turizm Politikası doğrultusunda;

Mevcut Uluslararası ve Ulusal Yasal Mevzuata ve İş Sağlığı ve Güvenliği, Gıda Güvenliği, Kalite Yönetim Standardı, Sürdürülebilir Kalkınma ve Sürdürülebilir Turizm Prensipleri, Enerji Yönetimi doğrultusunda, İnsan Hakları Evrensel Bildirgesi ve Birleşmiş Milletler Sürdürülebilir Kalkınma amaçları temel prensiplerine dayanarak,

-Tesisimizin bulunduğu gerek sosyal gerekse doğa koşullarını desteklemeyi, doğaya ve çevreye kirlilik yaratabilecek her türlü etkeni kontrol altında tutmayı, faaliyetlerimiz sonucu ortaya çıkabilecek olumsuz etkileri en az seviyeye indirmeyi ve bu seviyede tutmayı, doğal kaynakların doğru kullanımını sağlamak adına teknolojik gelişmeleri takip etmeyi,

- Türkiye'nin kültürel çeşitliliğini yansıtan her türlü varlığın özgün haliyle korunması, gelecek kuşaklara aktarılması ve ülkemizdeki kültürel ve tarihi zenginliğin sistemli ve sürdürülebilir bir şekilde korunmasını,

-Geçmiş kuşaklardan günümüze kalan kültürel mirası koruyarak gelecek nesillerin yararına olacak şekilde aktarılmasını,

-Tedarik Zinciri Yönetimi işlemleri sırasında bu doğrultuda uygulamalar yapmayı, misafirleri, odak noktası kabul ederek, sağlıklı bir çevrede tatil yapabilmeleri için, istek, beklenti ve ihtiyaçlarının araştırıp, uygun hizmetlerin planlanmasını ve verilmesini sağlamayı, en az enerji tüketimli malzemeler tercih etmeyi, karbon eşdeğer emisyonunu azaltmayı sağlayan doğal malzemeler tercih etmeyi

-Yaptığımız tüm çalışmaları; çalışanlarımız, misafirlerimiz, tedarikçilerimiz ve toplum ile paylaşmayı,

-Çevre, çalışan hakları, insan hakları, yöresel yaşam hakları, dezavantajlı insan hakları, çocuk hakları ve çocukların güvenli yaşamaları ve büyüyebilmeleri için, çalışan ve misafir güvenliği bilincinin yaşamın bir parçası olduğunu ve bu duyarlılıkların artırılması için ihtiyaca göre gelişen eğitimleri vermeyi,

-Yaptıklarımızın etkilerini ölçülebilir hale getirmeyi, sonuçlar arasında bağlantı kurup, verilen hizmetlerle ilgili sürekli iyileştirmenin sağlanması için hedefler belirlemeyi,

-Çalışanlarla yönetimin birlikteliğini sağlamayı, biyoçeşitliliğin ve insan yaşamının korunması ilkesi konusunda gerekli araştırma, projelendirme ve uygulamaları yapmayı,

-Tedarik Zinciri Yönetimi işlemlerinde en doğru kalite, en doğru fiyat, en az çevre yükü, en yüksek misafir memnuniyeti ilkelerine uymayı, tedarik Zinciri Yönetimi işlemlerimiz sırasında, misafirlerimizin ve çalışanlarımızın sağlığını ön planda tutarak kaliteli ürünleri ve eğer beklenen kalite seviyesinde olmaları durumunda yerel ürün gruplarını tercih etmeyi,

Taahhüt ederiz...

Topluluk & Tedarik Zinciri



Çalışanlarımız

Otelimizde şu anda 5 ülkeden 266 kişi çalışmaktadır. Çalışanların %81'i Türkiyeden. Kadınların oranı %37'dir. Ayrıca farklı departmanlarda 6 engelli çalışanı istihdam ediyoruz.

Çevre koruma, iş hukuku ve güvenlik konularında ulusal ve uluslararası standartları uygularız. Kapsamlı, altı aylık eğitim ve öğretim programları ile çalışanlarımızı sadece sürdürülebilirlik konularında eğitmiyoruz. Meslektaşlarımız arasında sürekli farkındalık yaratarak (e-postalar, işaretler veya açıklamalar yoluyla) çevresel sorumluluğu arttırmaya çalışıyoruz.

Yüksek düzeyde iş tatmini bizim için önemlidir. Bu nedenle bağlılığı, Ve memnuniyeti arttırmak için dış kuruluşlar aracılığıyla düzenli olarak çalışan memnuniyeti anketleri yapıyoruz.

Her düzeyde uyum, yönetime isimsiz bildirim olasılığı, kapsamlı eğitim önlemleri ve dahili iş ilanları otelimizin merkezi ve önemli bir bileşendir.

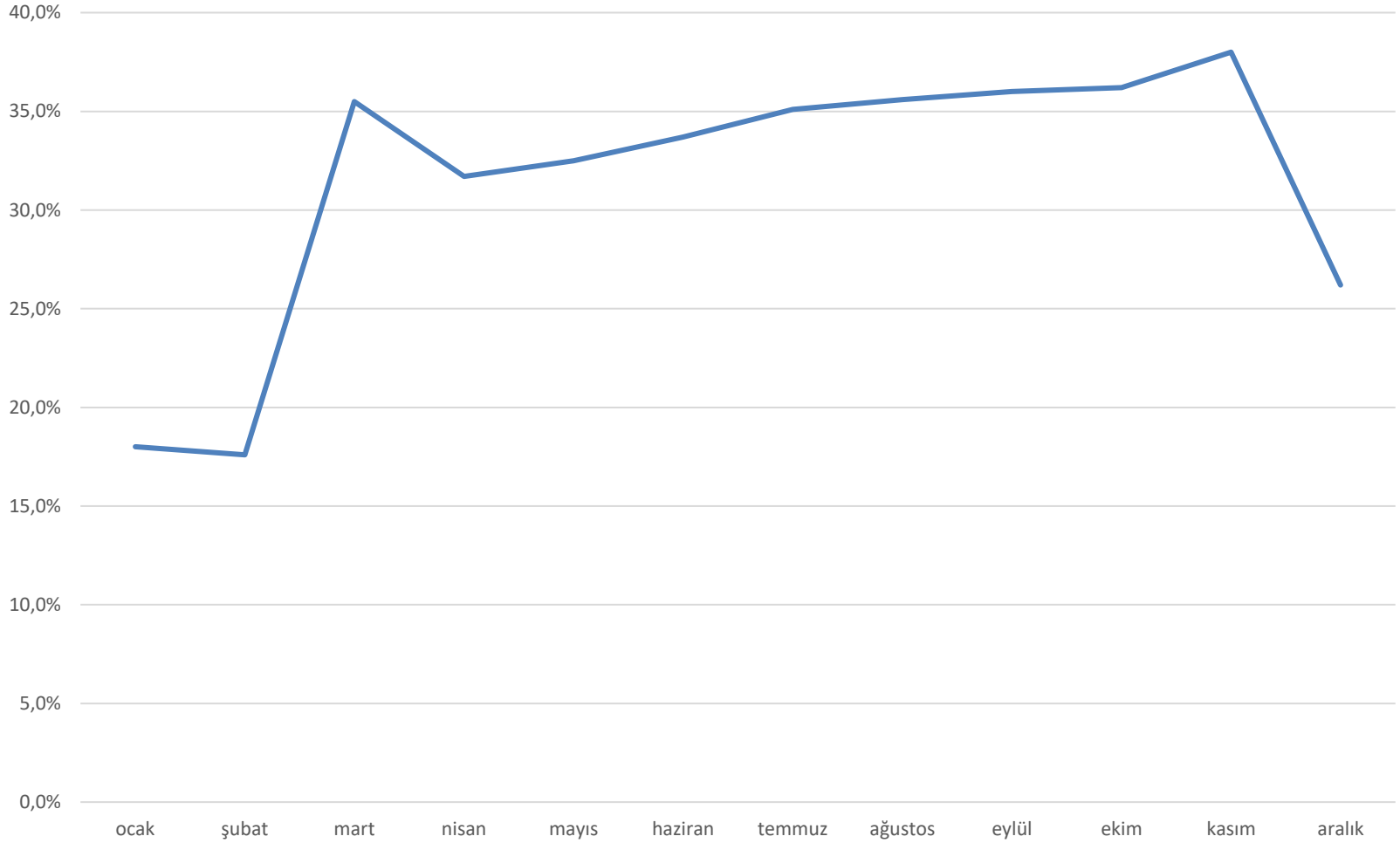


Turnover

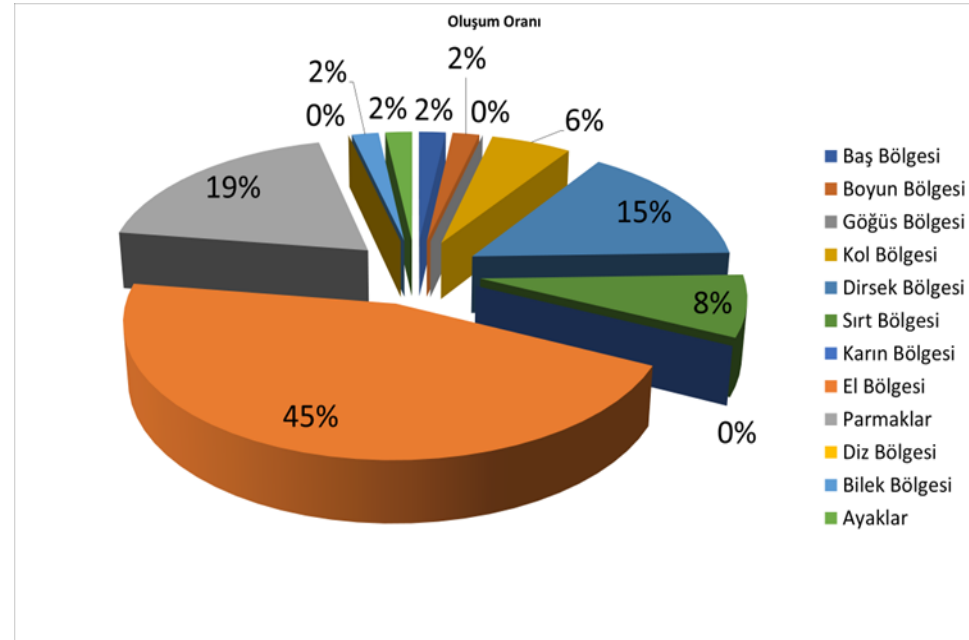
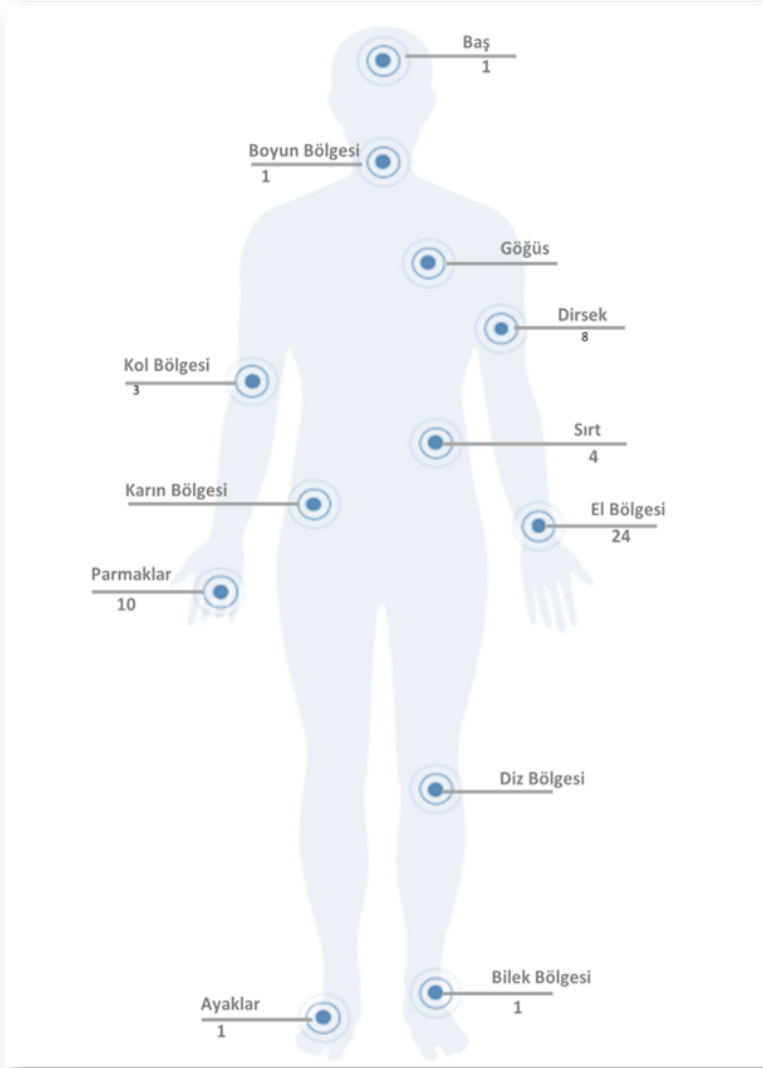


Kadın Çalışan Oranı

2022 Kadın Çalışan Oranı

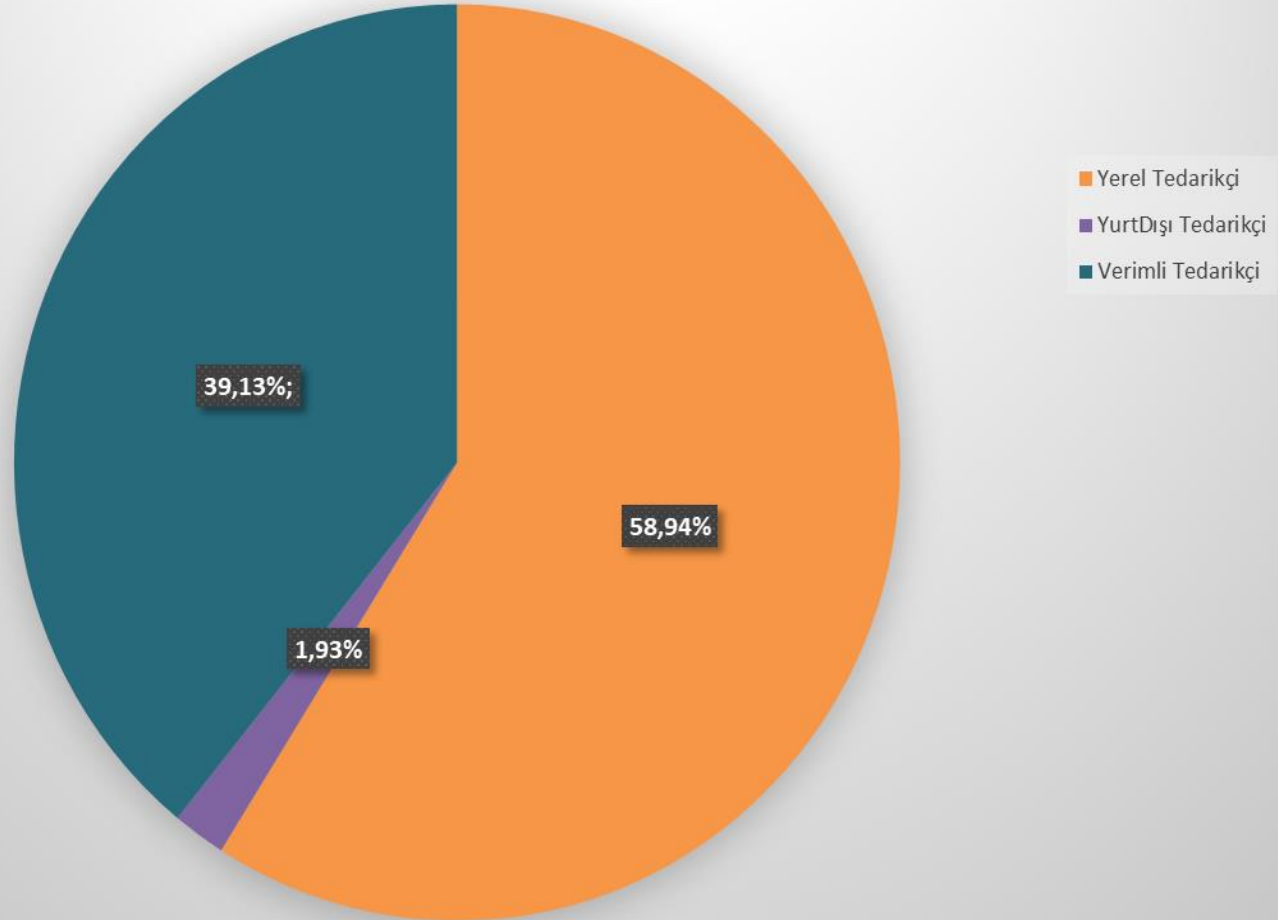


İş Kazaları Oranı



Tedarik Zinciri Yönetimi

Tedarikçi Dağılım Tablosu



Satın Alma ve Paydaşlar



Satın alma sorumluları için sürdürülebilir ve çevre dostu ürünleri tercih etmek önemlidir. Örneğin, teknik cihazların herhangi bir yenilenmesinin çevre dostu olduğu kanıtlanmalıdır. Market alışverişlerinde uzun taşınilardan kaçınmak için taze, bölgesel ve sürdürülebilir ürünleri tercih ediyoruz.

Paydaşlarımızı tüm değer zinciri boyunca dahil ederiz. Sözleşmeli bir ortak seçerken, iklimin korunmasına yönelik ortak hedeflere dikkat eder ve yerel toplulukla diyalog ve koordinasyon içinde bilim ile hükümet ve sivil toplum kuruluşlarının deneyimlerinden yararlanırız.

Misafirlerimiz



Otelimiz, misafirleri ve çalışanları ile paylaştığı çevreye kendi adamıştır. Talep üzerine, konuklar ve çevreye yöneticileri arasında herhangi bir zamanda sürdürülebilirlik hakkında açıklama yapmak veya sorunları yanıtlamak için tartışmalar mümkündür.

Misafirlerimiz her zaman çevre ve sürdürülebilirlik çabalarımıza katılmaya davetlidir.

Faaliyetlerimizi sürdürülebilirlik raporumuz ve sosyal medya kanallarımızı aracılığıyla iletiyoruz.

Sosyal & Yerel Baęlılık



Sosyal Bağlılık



Tatil Misafirleri ve TUI Care Foundation ile birlikte truzimin sunduğu fırsatı destinasyonlardaki insanlara ve toplumlara iyilik yapmak için kullanıyoruz. TUI Care Foundation, değişiklikleri doğrudan sahada gerçekleştirmeye özel önem vermektedir. Sürdürülebilir ve olumlu değişimi sağlamak için bölgesel ve uluslararası kuruluşlarla güçlü ortaklıklar kurar. Bağışların %100'ü projelere akıyor. 2017 yılında 7,3 milyon euro bağış toplandı ve şu anda TUI Care Foundation tarafından desteklenen on yeni proje başlatıldı.

Örneğin, TUI Care Foundation ve ortakları, güneş ve volkanik kaya yerel malvasia üzümü için idal koşullar sağlandığından ve böylece Lanzarote'de bağcılığı koruyarak ve istihdam yarattığından, Lanzarote'de bir bağcılık projesini kolaylaştırıyor. Daha fazla bilgi: www.tuicarefoundation.com

Çocukların Korunması



Çocuk haklarına ve bütünlüğüne yönelik temel bir saygısızlık olan çocukların her türlü sömürgüsünü kınıyoruz.

Çocuk istihdam etmiyoruz ve çalışanlar veya misafirler tarafından çocuklara yönelik herhangi bir şüpheli davranışı yerel yetkililere bildireceğiz. Eğitim kurslarında çalışanlarımız çocukları korumayan olayları nasıl fark edip üstlerine bildirebilecekleri konusunda bilgilendirilmektedir.

Çocuk istismarı ile bağlantılı olduğu tespit edilen herhangi bir kişi veya şirketle herhangi bir ilişkiyi kesme hakkımızı saklı tutarız.

Hayvan Misafirlerimiz

ROBINSON kedi projesinin bir parçası olmaktan gurur duyuyoruz.kulüpte yaşayan yaklaşık 50 sokak kedisi, kar amacı gütmeyen kuruluş Sonnenpfoten Berlin eV ile işbirliği içinde tarafımızca bakılmaktadır. Projemizin amacı, kedi popülasyonunu sürdürülebilir ve kalıcı olarak sınıflandırmak ve kulüpteki kedi popülasyonunu sağlıklı tutmaktır.

Kulüte yaşayan tüm kediler kısırlaştırıldı ve kulaklarının ucuna etiketlendi. Tabii ki, kediler düzenli tıbbi bakım alırlar ve yıl boyunca çeşitli beslenme evlerinden kuru mama ve su ile beslenirler.

Sonnenpfoten berlin eV, deneyimli veterinerlerin rehberliğinde düzenli aralıklarla gönüllüler gönderir. Ayrıca Side'de bir veteriner ve Alanya'da hayvan kurtarma istasyonu ile iş birliği yapıyoruz.





Sertifikalar

Uluslararası alanda tanınan travelife onay mühürü, özellikle Tui Group'ta sürdürülebilirlik performansını değerlendirirken kullanılmaktadır. Kalite mühürü almak için, ilgili bir sürdürülebilirlik organizasyonu ve ekolojik ve sosyal yönleri içeren önlemler gereklidir. Denetimleri harici bir denetçi yürütür. Karşılanan 163 testb kriteri için altın olarak verilen kalite mührü iki yıl geçerlidir.



Ödüller



TUI Almanya'nın ürün yelpazesindeki en çevre dostu otellere TUI Çevre Şampiyonu verilir. Unvan verilmesinin temeli Travelife'in kriterleridir. Ek bir başarı kontrolü, TUI konuk anketinde, 'Çevreyi korumak için alınan önlemlerden ne kadar memnunsunuz? Sorusuna verilen geri bildirimdir. Her iki değer birlikte, en iyi otellerin yıllık incelemesine ve ödülüne girer. Seçimin ve değerlendirme sürecinin tarafsızlığı, TUI Detschland adına bağımsız bir uzman tarafından kontrol edilir.